

— EDIFICI —  
**LA SALUT**  
— 83 —

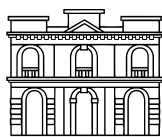
EXCLUSIVAS VIVIENDAS  
CON AMPLIAS TERRAZAS



MAGNÍFICA PROMOCIÓN  
DE ALTO STANDING  
EN EL BARRIO DE LA SALUT  
DE BARCELONA



INFORMACIÓN Y VENTAS  
**677 738 587**  
**651 043 724**



**Cornex Capital**  
REAL ESTATE SOLUTIONS

MARE DE DÉU  
DE LA SALUT 83-85



[www.cornexcapital.com](http://www.cornexcapital.com)

Promoción de viviendas en el residencial barrio de La Salut en el distrito de Gràcia.

La vivienda se corresponde a planta baja orientación C/Mare de Deu de La Salut, con una superficie construida de 102m<sup>2</sup>. Terraza de 82m<sup>2</sup>. Dispone de 3 habitaciones y 2 baños.

Ubicada en el residencial barrio de La Salut en el distrito de Gràcia, junto al Club de Tennis La Salut y próxima al Parc Güell y al Parc de les Aigües.

Moderna construcción aislada a 4 vientos de 8 exclusivas viviendas realizadas con un moderno y funcional diseño y materiales de alto standing.

Viviendas amplias y luminosas con acabados de excelente calidad y diseño, disponen de 2, 3 y 4 dormitorios con grandes terrazas entre 50 y 250 m<sup>2</sup>.

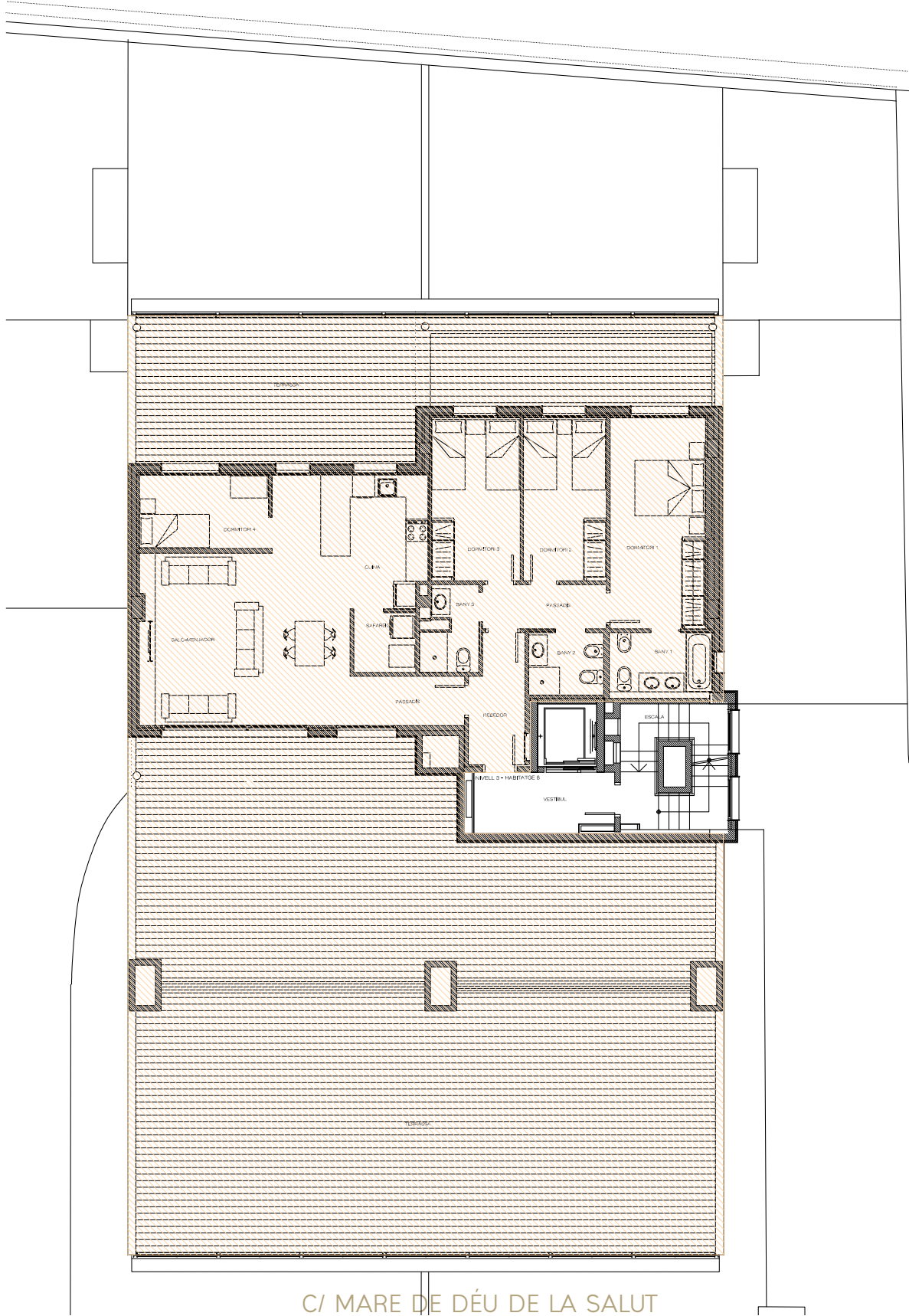
Fachadas ventiladas con piezas cerámicas mod. Ston-Ker de Porcelanosa. Carpinterías de aluminio Technal, y ventanas de doble vidrio. Pavimento de lujo serie Starwood de Porcelanosa. Baños materiales suministrados por Porcelanosa Grupo. Cocinas de diseño equipadas, con placa de inducción, horno, campana, microondas, nevera y lavavajillas Siemens. Climatización por aerotermia, y calefacción por radiadores.

Todas las viviendas incluyen 2 plazas de parking y un trastero de gran dimensión (de 15 a 27 m<sup>2</sup>) con ventilación y luz natural.

El edificio tiene prevista en Fase de Proyecto Calificación Energética B.

	PLANTA	SUP CONST.	SUP. ÚTIL	TERRAZA	HAB.	BAÑOS	PARKING Nº	TRASTERO Nº	PRECIO
VIVIENDA 1	BAJOS	102,34	89,6	82,02	3	2	5 - 6	Nº1 = 15,80m <sup>2</sup>	740.000 €
VIVIENDA 2	BAJOS	91,77	80,19	76,23	3	2	14 - 15	Nº2 = 15,80m <sup>2</sup>	678.000 €
VIVIENDA 3	BAJOS	89,29	78,24	130,65	2	2	3 - 4	Nº5 = 21,00m <sup>2</sup>	637.000 €
VIVIENDA 4	-	-	-	-	-	-	-	-	<b>VENDIDA</b>
VIVIENDA 5	-	-	-	-	-	-	-	-	<b>VENDIDA</b>
VIVIENDA 6	1ª	131,16	112,63	51,13	4	3	1 - 2	Nº4 = 15,80m <sup>2</sup>	887.000 €
VIVIENDA 7	2ª	127,66	109,43	77,41	4	3	12 - 13	Nº7 = 16,10m <sup>2</sup>	946.000 €
<b>VIVIENDA 8</b>	<b>ÁTICO</b>	<b>128,28</b>	<b>118,65</b>	<b>252,47</b>	<b>3/4</b>	<b>3</b>	<b>9 - 10 - 11</b>	<b>Nº8 = 27,20m<sup>2</sup></b>	<b>1.122.000 €</b>

En el precio está incluido 3 parkings y trastero.



HABITATGE 8  
NIVELL 3



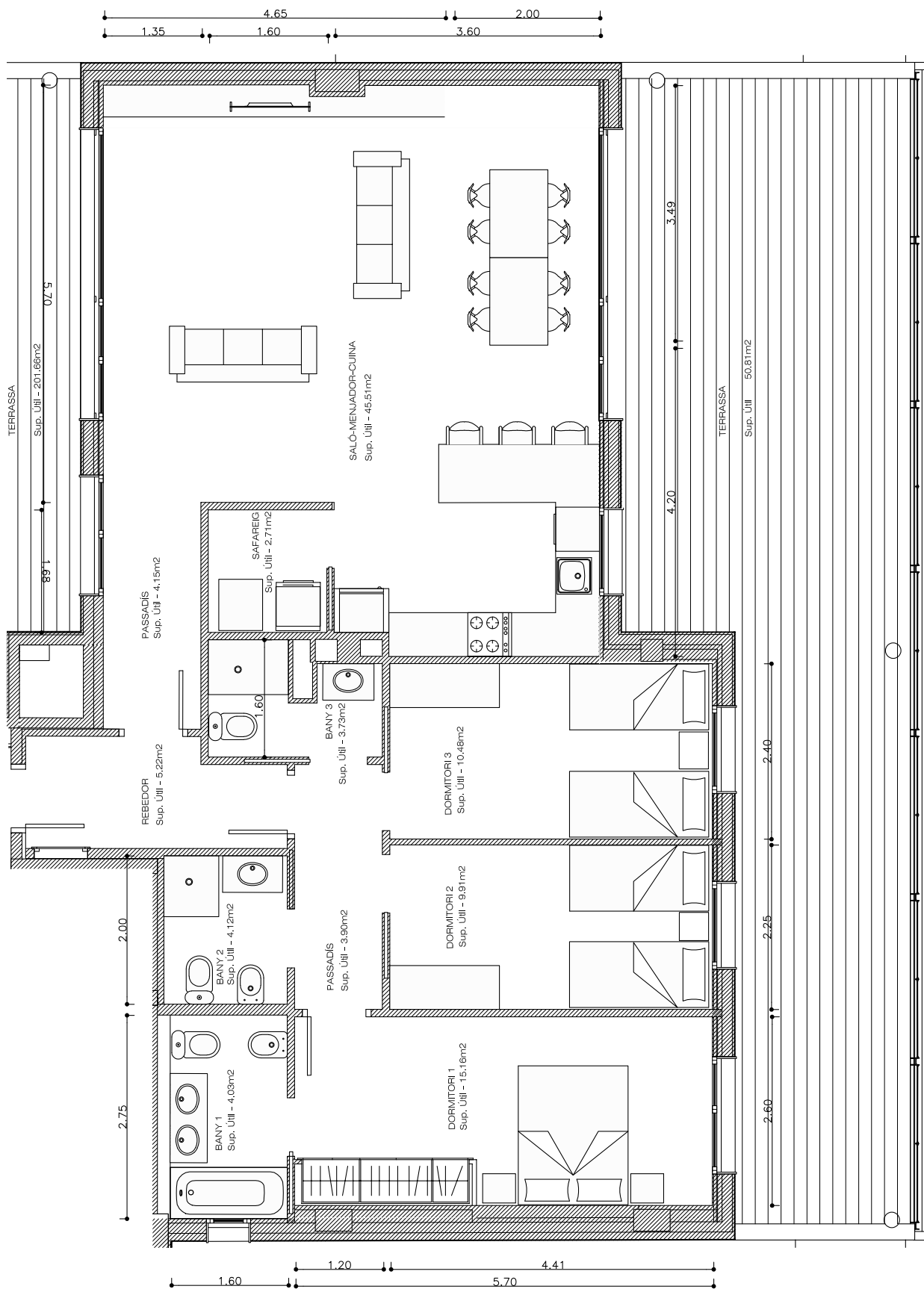
Sup. Útil Habitatge: 118.65 m<sup>2</sup>. (1)  
 Sup. Útil Terrassa: 252.47 m<sup>2</sup>. (1)  
 Sup. Construída: 128.28 m<sup>2</sup>. (2)

(1) Superfície útil  
 (2) Superfície construïda total sense zones comunes

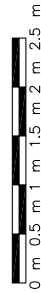
PROJECTE D'HABITATGES AL C/ MARE DE DÉU DE LA SALUT, 83 - 85  
 C/ MIQUEL I BADIA, 13 - 15 - BARRI LA SALUT - GRACIA - BARCELONA  
 PLÀNOL VENDES

C/ MARE DE DÉU DE LA SALUT

Plano sujeto de modificaciones en la fase de tramitación de licencia o ejecución de obras.  
 Las superficies definitivas, serán las resultantes a la ejecución de la obra.  
 Las superficies útiles, construídas o construídas con zonas comunes indicadas en este plano son aproximadas  
 y por tanto carecen de carácter contractual.



HABITATGE 8  
NIVELL 3



Sup. Útil Habitatge: 118.65 m2. (1)  
Sup. Útil Terrassa: 252.47 m2. (1)  
Sup. Construída: 128.28 m2. (2)

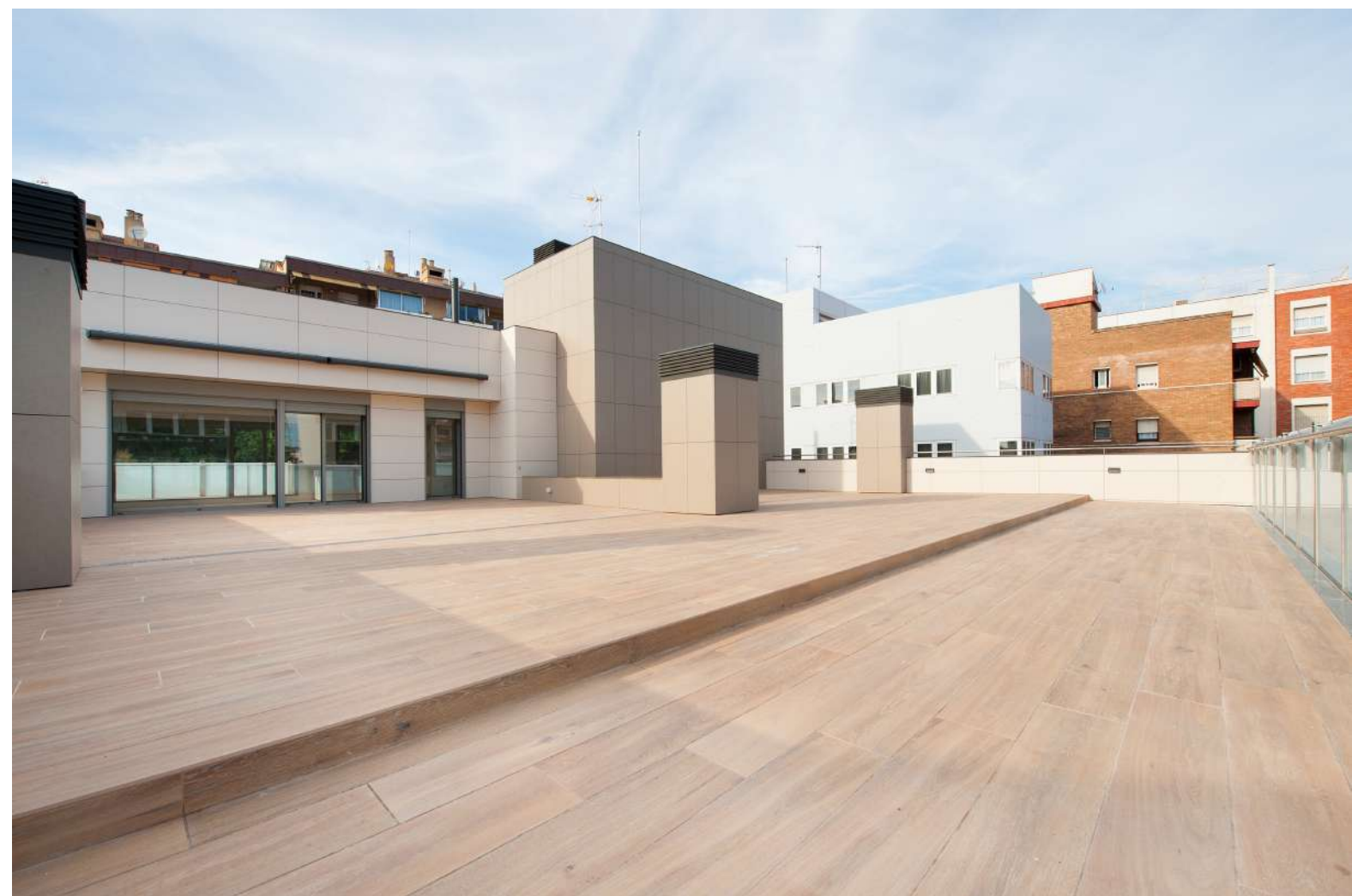
(1) Superfície útil  
(2) Superfície construïda total sense zones comunes

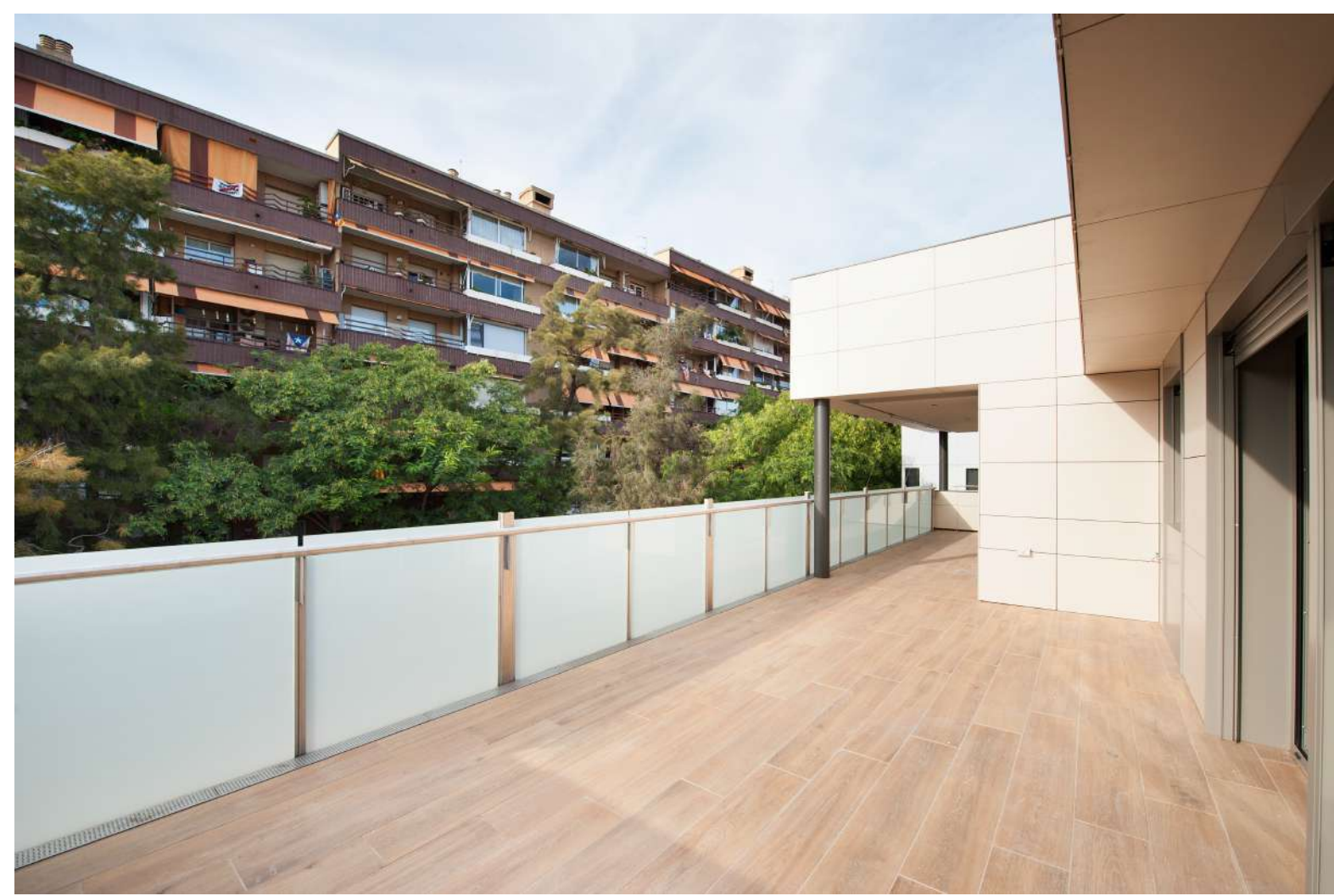
PROJECTE D'HABITATGES AL C/ MARE DE DÉU DE LA SALUT, 83 - 85  
C/ MIQUEL I BADIA, 13 - 15 - BARRILLA SALUT - GRACIA - BARCELONA

PLÀNOL VENDES

Plano sujeto de modificaciones en la fase de tramitación de licencia o ejecución de obras.  
Las superficies definitivas, serán las resultantes a la ejecución de la obra.  
Las superficies útiles, construídas o construídas con zonas comunes indicadas en este plano son aproximadas y por tanto carecen de carácter contractual.









## ESTRUCTURA

- Mediante pilares, y forjados de losa de hormigón armado.



## ALBAÑILERÍA

### FACHADAS

- Paredes de cerramiento de ladrillo gero para revestir.
- Revestidas por el exterior con piezas cerámicas modelo STON-KER de PORCELANOSA.
- Aislamiento térmico.
- Cámara de aire.
- Trasdosado con semitabique PLADUR 61/400.
- Aislamiento con lana de roca.

### NÚCLEOS INTERIORES DE COMUNICACIÓN VERTICAL

- Paredes de cerramiento de ladrillo gero para revestir.
- Revestido de la cara exterior con yeso.
- Trasdosado interior vivienda con semitabique PLADUR 61/400.
- Aislamiento con lana de roca.

### TABIQUERÍA INTERIOR

- Tabiquería PLADUR 76/400, formada por dos placas PLADUR de 15 mm de espesor con perfilera intermedia interior de 46 mm. colocada cada 40 cm. aproximadamente.
- Aislamiento con lana de roca.
- En zonas húmedas (baños/cocinas) cara interior con placa especial PLADUR WR repelente al agua.



## CARPINTERÍA EXTERIOR

### CARPINTERÍA

- Carpintería de aluminio TECHNAL.
- Accesos a balcones y terrazas:
  - En salones y cocinas de hojas practicables, perfil con rotura de puente térmico.
  - En dormitorios de hojas practicables (una hoja oscilobatiente), perfil con rotura de puente térmico.
  - Ventanas: De hoja/s practicable/s, algunas oscilobatientes, perfilera con rotura de puente térmico.

### VIDRIOS

- Vidrio doble con cámara de aire, 4+4/12/6.

### PERSIANAS

- Persianas de aluminio con aislamiento térmico, enrollables, y orientables (excepto planta baja), accionadas mediante motor (GRADHERMETIC SUPERNOVA)
- Planta baja: en fachada principal se colocarán persianas de seguridad de aluminio. En fachadas laterales de planta baja, rejas y persianas de aluminio con aislamiento térmico, enrollables y orientables accionadas mediante motor (GRADHERMETIC SUPERNOVA)





## CARPINTERÍA INTERIOR

### PUERTA ENTRADA

- Puerta blindada, de 45 mm. de espesor, con blindaje metálico en las dos caras, pernos anti palanca, cerradura de seguridad de tres puntos TESA TLB-300 plus, maneta interior modelo LOGGIC o similar, tirador exterior central y mirilla óptica gran angular. Hoja y marco lacados de fábrica.
- Dotadas de junta de goma perimetral.
- Bultete de estanqueidad encastado en el canto inferior.
- Llave amaestrada con puerta acceso a vestíbulo edificio y trastero según piso.

### PUERTAS INTERIORES

- Puerta interior, de 40 mm. espesor, cerradura Tesa 134 U y manetas modelo Loggic o similar. Hoja y marco lacados de fábrica.
- Dotadas de junta de goma perimetral.

### ARMARIOS INTERIORES

- Armarios modulares empotrados, medidas según vivienda, cuerpo interior con estante y barra de colgar. Puertas practicables de 19 mm. espesor, lacadas de fábrica y marcos lacados de fábrica.

### PUERTAS INTERIORES

- Puertas correderas o practicables (según vivienda), de 40 mm. de espesor. Hoja y marco lacados de fábrica.

### ARMARIOS INTERIORES (SOLO EN HABITACIÓN PRINCIPAL)

- Armarios modulares empotrados, medidas según vivienda, cuerpo interior con estante y barra de colgar (sin distribución interior). Puertas practicables de 19 mm. de espesor, o correderas (según vivienda), lacadas de fábrica y marcos lacados de fábrica.



## PAVIMENTOS

### INTERIOR VIVIENDA

- SERIE STARWOOD modelo TANZANIA ALMOND 25 x 150 cms. del GRUPO PORCELANOSA.
- Zócalo de DM lacado de fábrica.

### EXTERIOR VIVIENDA (viviendas 1, 2, 3 y 4)

- Pavimento flotante sintético imitación madera combinado con zonas cubiertas de grava.

### EXTERIOR VIVIENDA (viviendas 5, 6, 7 y 8)

- SERIE STARWOOD modelo TANZANIA ALMOND (especial exterior) 25 x 150 cms. del GRUPO PORCELANOSA.



## ALICATADOS

### COCINA

- Aplacado de SILESTONE a junta vista, en zona entre muebles bajos y altos.
- Aplacado de SILESTONE a junta vista, 60 cm. de altura sobre muebles bajos, en zonas sin muebles altos.
- Las zonas de paredes sin aplacado de SILESTONE irán pintadas con pintura plástica.

### BAÑOS 1 y 2

- Cerámica modelo BARBADOS BASE 31,6 x 90 cms., combinando con modelo BARBADOS TOPO, del GRUPO PORCELANOSA.

### BAÑO 3 (según vivienda)

- Cerámica modelo BARBADOS BASE 31,6 x 90 cms. del GRUPO PORCELANOSA.

### ZONA LAVADO

- Alicatado modelo GLACIAR 33,3 x 44,6 cms. del GRUPO PORCELANOSA.





## SANITARIOS Y GRIFERÍA

- Sanitarios, grifería y mobiliario del GRUPO PORCELANOSA. Todos los sanitarios de color blanco.

### BAÑO 1

- Bañera modelo ACORE.
- Mueble con encimera y lavabo integrado modelo WAY color blanco.
- Inodoro de tanque bajo modelo ARQUITECT.
- Bidé sin tapa, modelo ARQUITECT.
- Mezclador exterior termostático modelo URBAN.
- Conjunto de ducha (barra soporte, ducha y flexo) modelo CITY.
- Mezclador monomando con desagüe automático en lavabo y bidé, modelo URBAN.
- Espejo sobre encimera.

### BAÑO 2

- Plato de ducha modelo LAND STONE WHITE.
- Mueble modelo CHIC ( o WAY según vivienda) blanco
- Inodoro de tanque bajo modelo ARQUITECT.
- Mezclador exterior termostático modelo URBAN.
- Conjunto de ducha (barra soporte, ducha y flexo) modelo URBAN.
- Mezclador monomando con desagüe automático en lavabo, modelo URBAN.
- Espejo sobre encimera.

### BAÑO 3 (según vivienda)

- Plato de ducha modelo LAND STONE WHITE.
- Inodoro de tanque bajo modelo ARQUITECT.
- Mezclador exterior termostático modelo URBAN.
- Conjunto de ducha (barra soporte, ducha y flexo) modelo CITY.
- Mezclador monomando con desagüe automático en lavabo, modelo URBAN.
- Espejo sobre encimera.



## COCINA

- Mobiliario cocina NOLTE o PORCELANOSA (a decidir por la Dirección Facultativa)
- Muebles bajos y altos según zona y distribución de la cocina.
- Encimera de SILESTONE con junta vista.
- Fregadera Blanco modelo SUPRA 500-U.
- Grifería monomando modelo URAN caño extraíble.
- Cocina inducción modelo SIEMENS EH631BL.
- Horno eléctrico multifunción, programador tiempo cocción e iluminación interior, modelo SIEMENS HB 42AR551E.
- Campana decorativa exenta de acero inoxidable, modelo SIEMENS LC 98BF542 o integrada según piso.
- Microondas SIEMENS HF 15 M564.
- Nevera SIEMENS.
- Lavavajillas SIEMENS.



## PINTURA

### VIVIENDAS

- Pintado de paredes y techos con pintura plástica lisa.

### ESCALERAS

- Pintado de paredes y techos con pintura plástica lisa.
- Elementos metálicos con pintura al esmalte.



## INSTALACIÓN ELÉCTRICA

- Instalación eléctrica según Reglamento Baja Tensión.
- Focos integrados en falso techo en Baños y Lavadero.
- Focos integrados en falso techo en cocina.
- Focos integrados en falso techo en pasillos.
- Luminarias estancas de intemperie en balcones y terrazas.
- Enchufe estanco intemperie en balcones y terrazas.
- Pre-instalación eléctrica para toldos.
- 1 Punto eléctrico por vivienda en parking.



## INSTALACIÓN DE FONTANERÍA

- Producción agua caliente sanitaria por Aerotermia.
- Instalación de agua fría y caliente en todos los puntos de suministro interiores.
- Sumidero desagüe en lavadero.
- 1 Grifo exterior por piso.



## INSTALACIÓN CLIMATIZACIÓN

- Sistema de producción de energía con Aerotermia con unidad termodinámica exterior en cubierta y módulo hidráulico interior en lavadero.
- Instalación de calefacción mediante radiadores.
- Instalación de climatización (frío y calor) en toda la vivienda (excepto baños), mediante conductos integrados en falso techo, bomba de calor (frío y calor), con unidad interior colocada en baños o lavadero (según vivienda) y unidad exterior en cubierta.



## ANTENA COLECTIVA

- Antena colectiva terrestre de TV y FM, para los canales existentes y distribución de TV digital.
- Tomas en salón comedor, habitaciones y cocina. En viviendas con cocina integrada al salón, se dejará toma en salón y habitaciones.



## COMUNICACIÓN

- Preinstalación para telefonía con tomas en salón-comedor, habitaciones y en cocinas no integradas al salón.
- Instalación de fibra óptica hasta entrada vivienda.
- Preinstalación Wi-Fi.



## VIDEO PORTERO

- Instalación de video portero.



## SEGURIDAD

- Instalación de alarma y videovigilancia en cada vivienda.



## TRASTEROS

- Paredes de bloques de hormigón trasdosadas de PLADUR.
- Pavimento cerámico.
- Puerta de madera.
- Cuadro eléctrico en cada trastero.
- 1 Luminaria con interruptor en cada trastero.



## TERRAZAS PLANTA BAJA Y PLANTA ÁTICO

- Toldos eléctricos.

**NOTAS:** Esta Memoria queda condicionada a la Dirección Facultativa de la obra. Si durante la ejecución de la obra, surge algún imprevisto de tipo técnico, de suministro u otro que afecte a alguno/s de los materiales o referencias citadas en la presente memoria, la promotora podrá efectuar los cambios oportunos, siempre y cuando la sustitución se realice por otro/as de características y calidades similares o superiores, todo ello bajo la supervisión de la Dirección Facultativa de la obra.