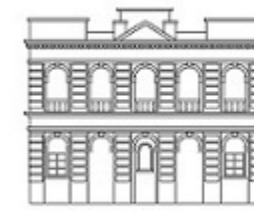
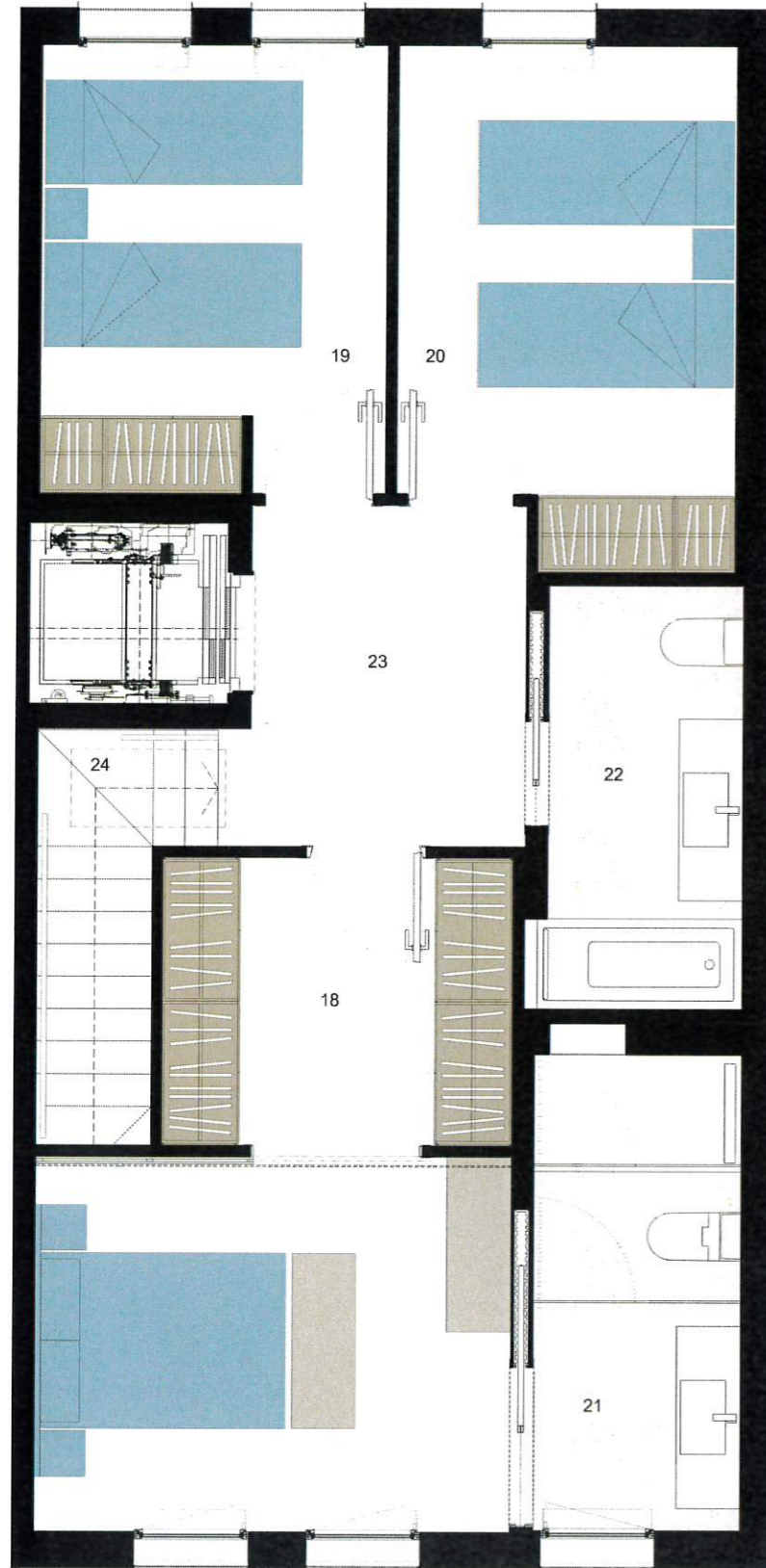


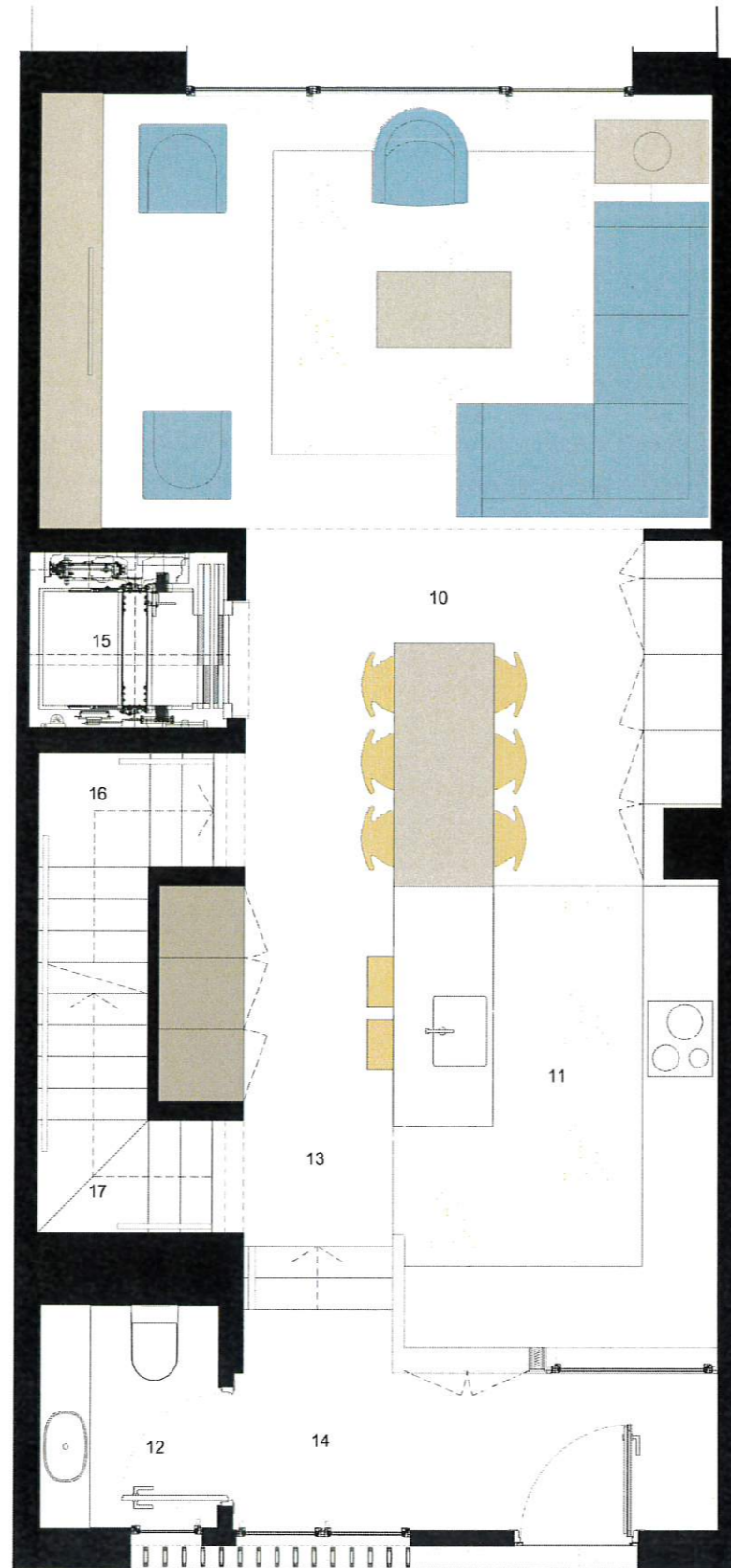
UNIFAMILIAR MARINER 11D  
 PASSATGE MARINER 7-11. BARCELONA



**Cornex Capital**  
 REAL ESTATE SOLUTIONS



PLANTA PRIMERA



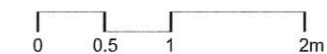
PLANTA BAJA



PLANTA BAJA CON TERRAZA

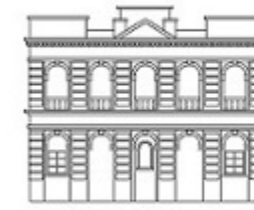


PASSATGE MARINER

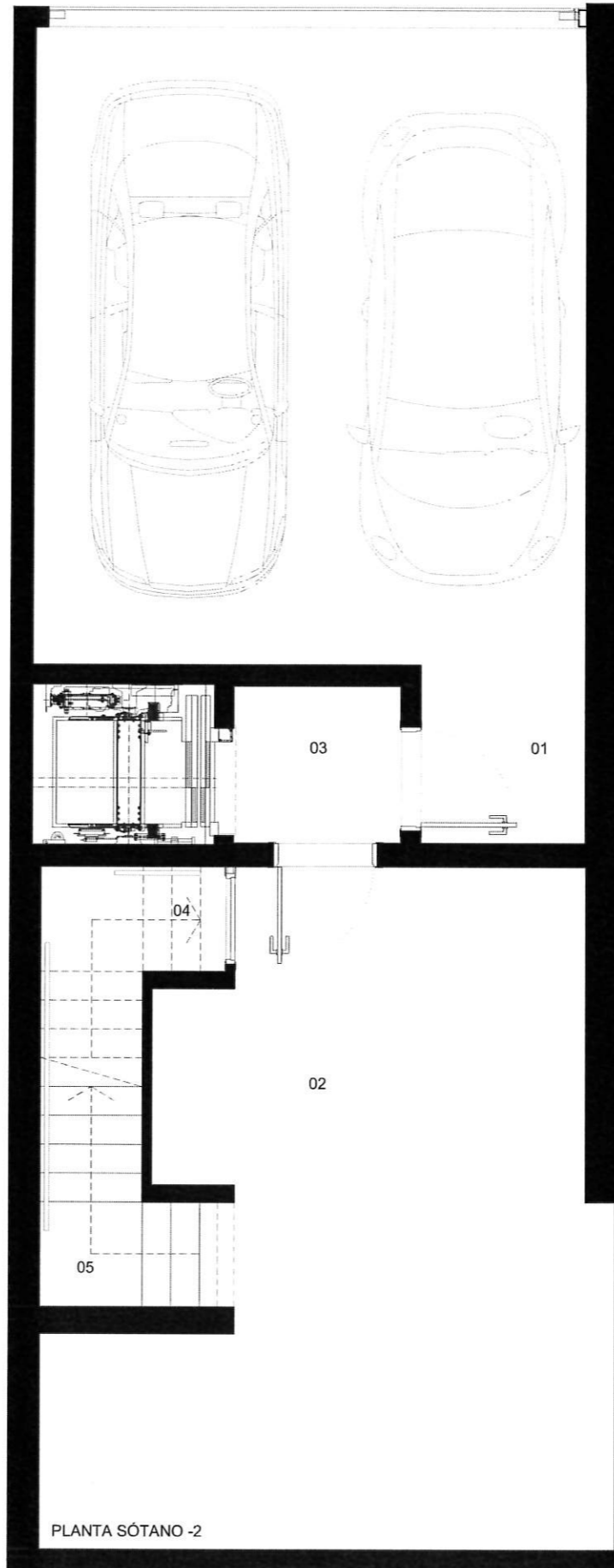


NOTA IMPORTANT: la informació gràfica i el quadre de superfícies que s'inclouen en aquest suport són orientatius, elaborats a partir del projecte bàsic de l'edifici, i no ténen caràcter contractual, per la qual cosa l'empresa promotora els pot modificar durant l'execució de les obres per causes de tipus tècnic, jurídic i comercial. Així mateix, el mobiliari, la decoració, els elements d'ambientació i els electrodomèstics inclosos són decoratius i no són objecte de contractació. Les quantitats lliurades a comple s'han d'ingressar en un comple de Banco de Sabadell, S.A. i estan garantides per aquesta entitat, segons els requisits establerts en la Llei 20/2015.

UNIFAMILIAR MARINER 11D  
 PASSATGE MARINER 7-11. BARCELONA



**Cornex Capital**  
 REAL ESTATE SOLUTIONS



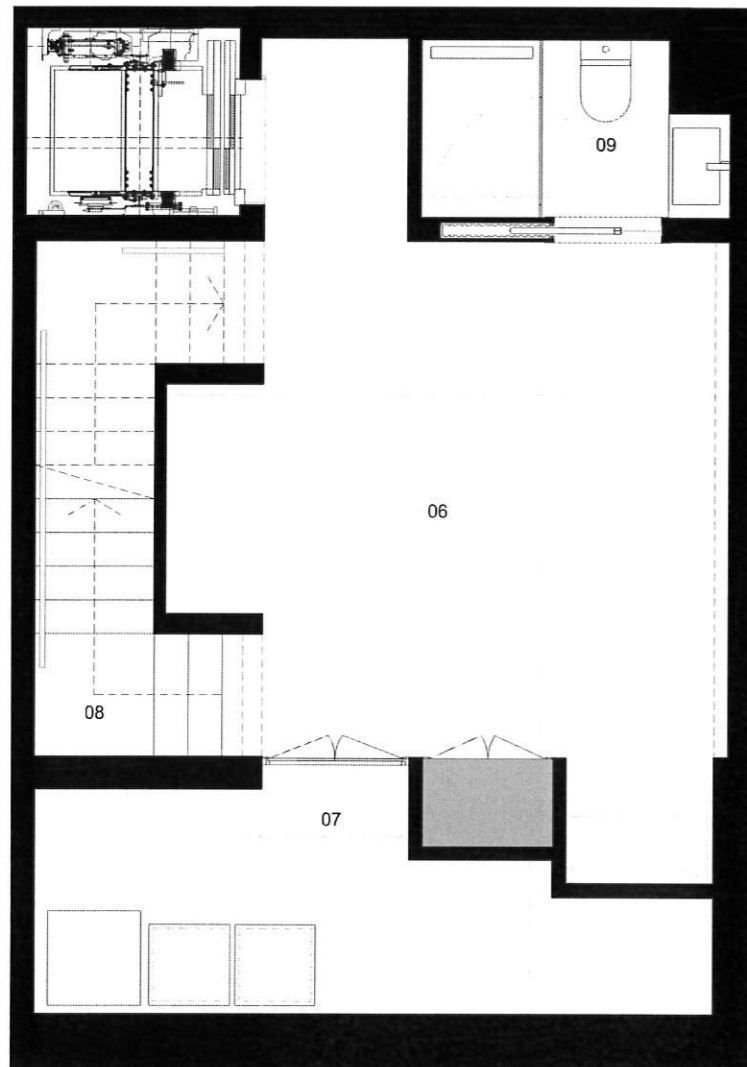
**SUPERFICIE ÚTIL INTERIOR**

Planta Sótano -2	S. UTIL	Planta Primera	S. UTIL
01 Garaje	29.27	18 Habitación - Suite	16.80
02 Trastero	23.65	19 Habitación 1	9.30
03 Vestíbulo Ascensor	2.01	20 Habitación 2	10.08
04 Armario bajo escalera	2.29	21 Baño 1 - Suite	6.10
05 Escalera	2.31	22 Baño 2	5.10
<b>Total Interior PS2</b>	<b>59.53</b>	23 Distribuidor	5.90
		24 Escalera	2.05
		<b>Total Interior P1</b>	<b>55.33</b>
<b>Planta Sótano -1</b>			
06 Sala 02	18.78		
07 Sala de máquinas	7.14		
08 Escalera	2.30		
09 Baño 3	2.84		
<b>Total Interior PS1</b>	<b>31.06</b>		
<b>Planta Baja</b>			
10 Sala-Comedor	28.74		
11 Cocina	9.72		
12 Aseo	2.51		
13 Distribuidor	4.98		
14 Recibidor - Acceso	5.54		
15 Cabina Ascensor	1.08		
16 Escalera a PS1	2.07		
17 Escalera a P1	2.28		
<b>Total Interior PB</b>	<b>56.92</b>		

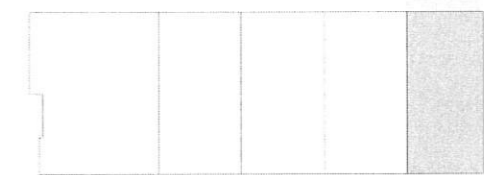
**SUPERFICIES**

Construida Interior	269.02	m <sup>2</sup>
Útil interior	202.84	m <sup>2</sup>
Terraza descubierta	34.47	m <sup>2</sup>

PLANTA SÓTANO -1



PLANTA SÓTANO -2



PASSATGE MARINER



NOTA IMPORTANT: la informació gràfica i el quadre de superfícies que s'inclouen en aquest suport són orientatius, elaborats a partir del projecte bàsic de l'edifici, i no tenen caràcter contractual, per la qual cosa l'empresa promotora els pot modificar durant l'execució de les obres per causes de tipus tècnic, jurídic i comercial. Així mateix, el mobiliari, la decoració, els elements d'ambientació i els electrodomèstics inclosos són decoratius i no són objecte de contractació. Les quantitats lliurades a compte s'han d'ingressar en un compte de Banco de Sabadell, S.A. i estan garantides per aquesta entitat, segons els requisits establerts en la Llei 20/2015.